

# Preference 偏愛設定調整視窗

Premiere Pro非線性剪接 - 免費線上學習  
<http://gogopage.myweb.hinet.net/> 吳思賢  
<http://aajulia.myweb.hinet.net/gogopage/>

Audio 聲音設定

Premiere Pro 1.5 & 2.0 適用

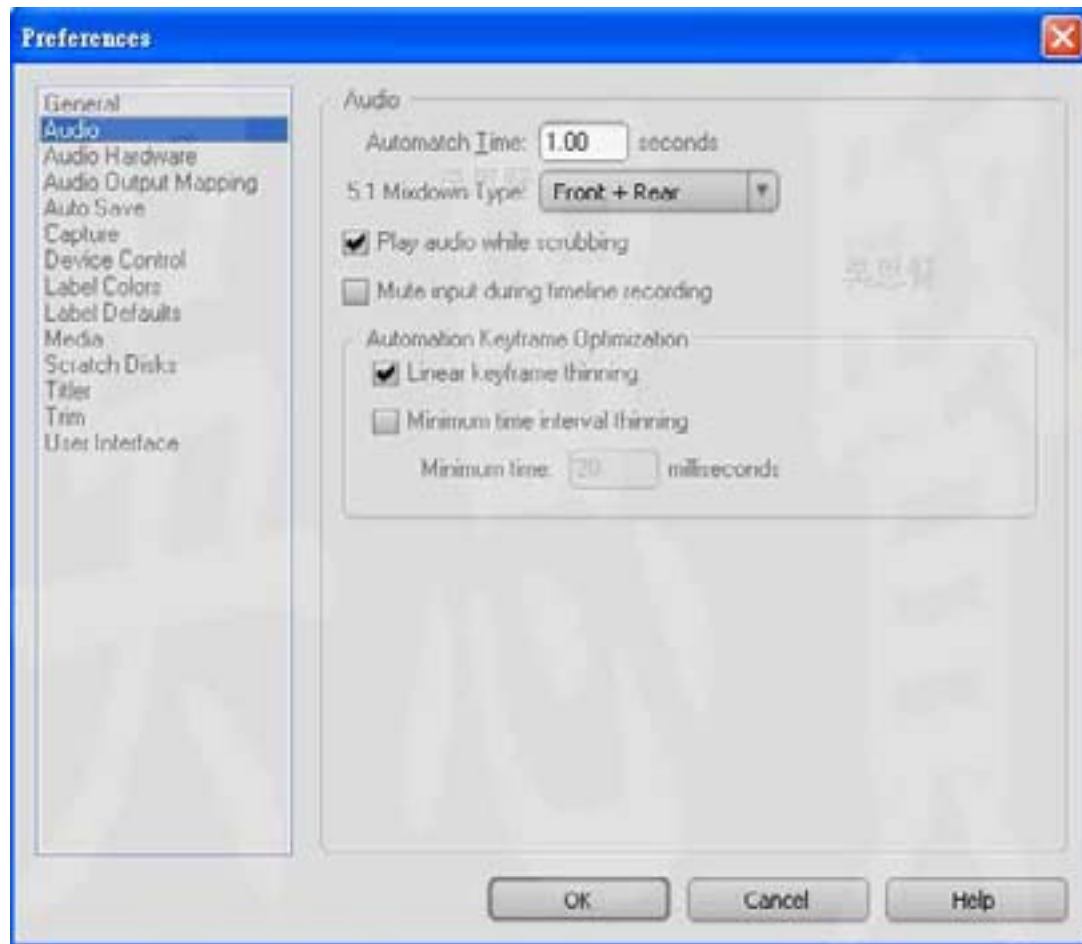
Audio 聲音設定

- Automatch Time  
= 自動時間匹配  
(Read 或 Touch 的 Fade 時間)
- 5.1 Mixdown Type = 5.1聲道合成方式  
(將5.1聲道混音成輸出聲道的方式)
- Play audio while scrubbing  
= 只要拖拉移動CTI，即播放刷新的聲音
- Mute input during timeline recoding  
= 錄音期間將輸入靜音,避免回受  
(戴耳機監聽則不必打勾)

Automation Keyframe Optimization

自動化的過程將關鍵格最佳化

- Linear Keyframe thinning  
=線性關鍵格，以淡入或淡出來銜接
- Minimum time interval thinning  
= 最短距離的銜接時間 (單位毫秒)。



PS：在下拉式視窗 Edit → Preferences → Audio 開啟此視窗